

Piège à phéromones et kairomones : Charançon du Bananier

La technologie M2i

- Procédé breveté unique de **diffusion lente** de la phéromone
- 100% vert et biodégradable
- Nouveaux formats et modes d'applications innovants
- Diffusion régulière et rallongée pour une meilleure efficacité
- Stockage simplifié à température ambiante
- Longue durée de conservation >3 ans dans son emballage d'origine
- Compatible avec différents types de pièges

Mode d'emploi

Conseil d'utilisation : bouteille Sordi Pro Classic avec le piège Pitfall jaune et noir.

Préparation du piège : enterrer la partie inférieure **noire** du piège et la remplir d'huile de paraffine ou d'eau propre. Enlever le capuchon de la bouteille et la visser au centre du volant. Placer le volant horizontalement dans le piège; ouverture du flacon vers le haut. Poser la partie supérieure **jaune** sur la partie inférieure préalablement enterrée. Les charançons, attirés par la phéromone et les kairomones, pénètrent dans le piège par l'interstice entre les 2 parties du piège et tombent dans l'huile de paraffine.

Caractéristiques de Sordi Pro Classic

Type de produit	Diffuseur de phéromones et kairomones
Usage	Détection/Monitoring
Substance active	Sordidine
Dose de substance active	50 mg (0,16%)
Durée indicative de diffusion*	>3 mois en climat tropical (>25° temp. Moy. Journalière)
Stade de l'insecte ciblé	Adulte (charançons)
Rayon de diffusion estimé	Charançons attirés sur un rayon de 15 m

Mise en place de la détection

Période de détection : toute l'année (penser à renouveler le diffuseur de phéromone selon la durée indicative de diffusion).

Positionnement du piège : placé dans les bananeraies, dans une zone ombragée

Densité recommandée : 4 -8 pièges/hectare



Surveillance du ravageur et préconisations

Fréquence de suivi des pièges	Hebdomadaire si vous utilisez de l'eau – tous les mois si vous utilisez de la paraffine. Videz le piège régulièrement lorsqu'il est plein, sans remplacer la phéromone.
Seuil d'intervention recommandé	2 charançons/piège/semaine
Méthodes de lutte	En cours de saison et selon les niveaux de captures : traitements insecticides et/ou traitements de biocontrôle en fonction du stade du ravageur. Se référer aux préconisations des produits de protection des plantes homologués (ephy.anses.fr) et/ou auprès de votre technicien conseil.
Mesures préventives possibles	Déterrer et retirer tous les résidus de plants, les déchets et autres matériaux dans lesquels les charançons pourraient se reproduire. Utiliser des cultures de couverture pendant un minimum de 2 ans avant de replanter. Les rotations de cultures sont recommandées dans les champs infestés.

Piège à phéromones et kairomones : Charançon du Bananier

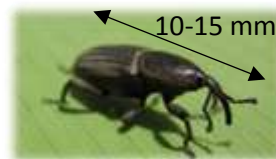
Charançon du Bananier (*Cosmopolites sordidus*)

Stade ravageur : larve phytophage

Ordre : Coléoptère

Ce coléoptère nocturne originaire de la région Indo-Malaise est le ravageur le plus important des bananiers et des plantains au niveau mondial. De couleur noire, il mesure entre 10 et 15mm et se trouve généralement au pied des bananiers ou dans les débris végétaux. Il vole rarement et reste généralement sur le même pied. Il peut vivre 2 à 4 ans. Les dégâts (affaiblissement et chute de l'arbre) sont causés par ses larves qui se nourrissent des bulbes et des tiges.

La femelle pond ses œufs dans une loge préalablement creusée dans la partie supérieure des bulbes. Ils ne se développeront pas en dessous de 12°C. Les larves s'alimentent ensuite durant 30 à 50 jours. Puis elles vont se nymphoser et l'adulte émergera. Le cycle complet dure entre 5 et 7 semaines en conditions tropicales. Le charançon est présent durant toutes les saisons de l'année.



Recommandations / Sécurité

Conserver hors de portée des enfants.
 Conserver à l'écart des animaux domestiques.
 Conserver à l'écart des aliments et boissons.
 Conserver dans son emballage d'origine et respecter les usages, doses, conditions et précautions d'emploi mentionnés. Ne pas congeler.
 Ne pas manger, ne pas boire et ne pas fumer pendant l'utilisation. Se laver les mains après manipulation.
 Jeter les emballages vidés et rincés dans la poubelle ménagère.

Premiers soins :

En cas de contact avec les yeux, rincer à l'eau par mesure de précaution.
 En cas de contact avec la peau, laver avec beaucoup d'eau.
 En cas d'ingestion, ne pas faire vomir, rincer la bouche et consulter un médecin.
 En cas de malaise, consulter un médecin et lui présenter l'étiquette.

Produit utilisable en jardinage biologique.

Plantes hôtes

Le charançon s'attaque uniquement aux bananiers (cultivés et plantains), en particulier les Musaceae des genres *Musa* spp. et *Ensete* spp.

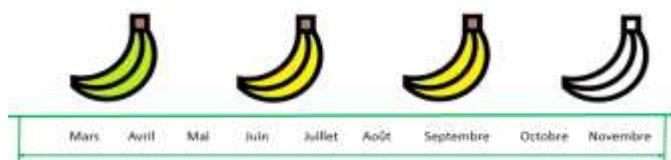
Stratégie de détection : le monitoring par phéromones / kairomones

Les phéromones sont des substances secrétées par un insecte et qui, reçues par un individu de son espèce provoquent une ou plusieurs réactions spécifiques. Les kairomones sont des substances naturellement émises par les plantes qui ont un effet attractant sur les insectes. Le monitoring par phéromones / kairomones attire et piège les mâles et femelles afin de détecter l'arrivée éventuelle d'un insecte représentant une menace pour la culture. Cela permet de pouvoir déclencher à temps une intervention curative si besoin ou de mesurer l'efficacité d'un traitement en vérifiant la présence ou non du ravageur sur la parcelle, ou de suivre le niveau d'infestation.

Avantages

Efficace/ Sélectif / Inoffensif pour la faune, la flore, les opérateurs et les riverains / Pas de résidus ni d'intrants / Pas de résistance / Compatible avec la loi Labbé et les labels d'agriculture biologique.

Période de détection de *Cosmopolites sordidus*



Période indicative pour les climats subtropicaux et tropicaux

Icons made by www.freepik.com from www.flaticon.com